





« Dans un paysage audiovisuel toujours plus riche, toujours plus concurrentiel, téva reste une chaîne à part, une chaîne au message clair et puissant. Leader auprès des femmes de moins de 50 ans, des femmes de 15 à 34 ans ou encore des femmes CSP+ sur l'ensemble des chaînes payantes*, téva confirme la force de son positionnement féminin. Reçue par près de 19 millions de personnes, elle entretient avec son public, depuis 14 ans, une relation privilégiée. Moderne, glamour, positive et accueillante, elle prend soin chaque jour de faire partager des grandes émotions et de dénicher les programmes qui font du bien. Alors, pour cette année 2010, plus que jamais prenez le temps de vous inviter sur téva. »

THOMAS VALENTIN
Vice-Président du Directoire du Groupe M6

* Source : Médiamétrie/Médiamat'Thematik mars-juin 2010

« Être la chaîne de référence du public féminin et la première chaîne de l'univers payant sur les femmes de moins de 50 ans, c'est une satisfaction, un socle formidable, et une grande responsabilité : celle de continuer à offrir à celles et ceux qui nous regardent depuis 14 ans, la télévision qu'ils aiment, celle qui les divertit, leur parle, les accompagne dans leur quotidien et les inspire ; la bulle détente dont ils ne peuvent et ne veulent pas se passer.

Alors septembre 2010 est une rentrée plus téva que jamais !

Des nouvelles séries originales comme **Cougar Town**, **Nurse Jackie**, **Parents par accident** ou la saison 2 inédite de **Drop Dead Diva** ; un nouveau visage, **Sophie Brafman**, aux commandes d'un magazine hebdomadaire tendances **Du temps pour moi** ; une série documentaire **Lire, Ecrire, Grandir** et un nouveau magazine de société, **Les héroïnes du quotidien...**

Téva renouvelle et enrichit sa grille tout en cultivant ses incontournables **Téva déco**, **Les dossiers de téva**, **Projet haute couture** et **Extraordinary People**.

Et cette saison, pas question de se priver de petits plaisirs : une Marine devenue blogueuse dans une nouvelle formule des **Aventures de Marine**, une saison 4 inédite de **Vous les femmes** parties en vacances à la plage et les conseils et astuces cuisine d'**A vos papilles** qui part avec Laurence Roustandjee sur les routes de France.

Un vrai désir pour 2010/2011 : continuer à vous offrir du téva... en encore mieux !

CATHERINE SCHÖFER
Directrice générale adjointe de téva



Coup de projecteur sur les nouveautés de la rentrée !

La nouvelle collection de programmes 2010/2011 est arrivée. La tendance de cette saison est au glamour avec des magazines, des documentaires et des séries inédites sans oublier les basiques incontournables. Une sélection inspirée d'émotions fortes et de surprises...



DU TEMPS POUR MOI

Magazine



COUGAR TOWN

Série



LIRE, ÉCRIRE, GRANDIR

Série documentaire



PARENTS PAR ACCIDENT

Série



NURSE JACKIE

Série



DROP DEAD DIVA SAISON 2

Série



LES HÉROÏNES DU QUOTIDIEN

Collection de documentaires



EXTRAORDINARY PEOPLE

Collection de documentaires



PROJET HAUTE COUTURE SAISON 5

Docu réalité



"30 minutes de manucure, 2 heures de spa, 3 heures de shopping... Mais où veux-tu que je trouve le temps pour le ménage moi ?! ..."



« **Bio express** : Littéraire de formation, **Sophie Brafman** travaille comme journaliste à la télévision ainsi que pour la presse écrite féminine depuis 2004. Elle est également chroniqueuse et animatrice pour différentes radios et chaînes de télévision dans lesquelles elle aborde avec pertinence des sujets de société, culture, beauté et tendances. Sa personnalité fraîche, pétillante et malicieuse, son ton mordant, son goût et son style seront de vrais atouts pour vous guider dans votre emploi du temps. »

Du temps pour moi

NOUVEAU

Suivez le guide...

A force de courir après le temps, le boulot, les enfants, le médecin, les courses, son amant ou son chien... il nous manque à toutes aujourd'hui une seule chose : du temps.

Du temps pour profiter, du temps pour se ressourcer, du temps pour s'occuper de soi !

« Du temps pour moi » va vous donner les solutions pour bien gérer votre temps libre et être ni débordée, ni dépourvue d'idées quand enfin vous avez quelques minutes ou quelques heures devant vous.

Que vous soyez seule, en famille, en couple ou entre amis, **Sophie Brafman** va vous guider pour prendre le temps de souffler et vous faire partager ses idées inspirantes. Et surtout, elle va s'adapter au temps que vous avez !

Un week-end, un après-midi, deux heures ou juste une minute, « Du temps pour moi » a la solution pour trouver du temps pour vous ! Bon, d'accord, peut-être aussi pour les autres, mais seulement s'ils sont sympas !

PRÉSENTATION : SOPHIE BRAFMAN
FORMAT : 26' HEBDOMADAIRE
DATE : À PARTIR DE NOVEMBRE 2010
DIFFUSION : SAMEDI À 20H00 ET DIMANCHE À 11H45
PRODUCTION : STORY BOX PRESS



Les héroïnes du quotidien

NOUVEAU



Téva met en lumière nos héroïnes du quotidien.

Téva poursuit sa politique de production de documentaires originaux et lance une nouvelle collection de portraits inédits de 90' : « **Les héroïnes du quotidien** ».

La chaîne braque ses caméras sur des femmes de l'ombre, souvent méconnues, et qui pourtant accompagnent notre quotidien. Elles sont infirmières, aides-soignantes, bénévoles dans l'humanitaire, nounous ou tout simplement grands-mères. Elles sont investies, courageuses, exemplaires, mais ne font pas parler d'elles. Téva a décidé d'aller à leur rencontre et de faire partager leur quotidien.

Dans chaque numéro, une personnalité charismatique s'investira dans l'univers de ces femmes. Chaque personnalité nous emmènera dans un univers qui lui est proche ou en lien avec sa propre expérience et sensibilité.

Le premier sujet, consacré aux infirmières et aides-soignantes, sera porté par **Sonia Rolland**, marraine de l'association *Faire Face*, qui accompagne les enfants hospitalisés et leur famille.

FORMAT : 90'
DIFFUSION : PRIME TIME



Les aventures de Marine

NOUVELLE FORMULE

Retrouvez Marine dans ses nouvelles aventures...

Cette année, le petit monde de **Marine Vignes** s'agrandit pour accueillir un nouveau bébé : **son blog !**

Notre enquêtrice de choc a décidé en plus de filmer ses expériences, de tout raconter sur Internet. Et elle s'attaquera aux vraies questions ! Celles qui nous concernent toutes et qui nous préoccupent vraiment ! Mon couple est-il fait pour durer toute la vie ? Ai-je choisi la bonne voie professionnelle ou est-il temps de changer ? Comment vieillir et l'accepter ?

Dans chaque épisode, Marine aura comme but d'explorer un sujet pour écrire un article pour son blog. Sa méthode : se poser les bonnes questions, faire des rencontres, relever des défis et, surtout, vivre des émotions fortes. Un véritable voyage initiatique où tout est possible, car Marine ne recule devant rien pour trouver des réponses !

Marine c'est un peu chacune d'entre nous. C'est pourquoi notre héroïne compte sur vous pour l'aider, échanger des informations et même participer à chacune de ses expériences. Un seul maître-mot : le partage ! **Rendez-vous donc très prochainement sur téva** mais aussi sur **teva.fr** pour vivre avec Marine des aventures très... interactives !

PRÉSENTATION : MARINE VIGNES
FORMAT : 52'
DIFFUSION : 2^{ÈME} PARTIE DE SOIRÉE
PRODUCTION : BONNE PIOCHE





Lire, écrire, grandir

Un an à l'école

NOUVEAU



C'est la rentrée des classes !

Depuis la rentrée de septembre 2010 et durant un an, **téva** pose ses caméras à l'école primaire.

Cette série documentaire va vous offrir une immersion unique et touchante dans l'intimité de 4 écoles aux méthodes d'apprentissage différentes.

Dans cette série hors du commun, vous suivrez, jour après jour, la vie, le parcours des enfants, du directeur, des instituteurs (expérimentés ou débutants), des acteurs de la vie scolaire comme « la dame de la cantine » ou l'infirmière... mais aussi celui des parents et des frères et sœurs. Vous serez, étape après étape, aux premières loges pour voir le travail, la progression des enfants, leurs questions existentielles souvent surprenantes, leurs apprentissages, leur découverte du respect de l'autre, de la vie en collectivité, de l'effort et de l'autorité, la naissance de leurs premières amitiés et de leurs premiers émois. C'est à l'école qu'ils découvrent les joies et les difficultés de grandir... comme nous l'avons tous fait avant eux.

FORMAT : 8x60'
PRODUCTION : RÉSERVOIR PROD

Série documentaire



À vos papilles

NOUVELLE FORMULE



« À vos Papilles », c'est l'émission qui vous parle de votre alimentation, de votre cuisine, de votre santé, et vous fait découvrir des idées de préparations originales et amusantes pour toute la famille !

Une formule enrichie

Après avoir arpenté les marchés de la saison dernière, **Laurence Roustandjee** fera cette année le tour de quelques hauts lieux de la gastronomie française pour nous permettre de découvrir celles qui font la cuisine et l'alimentation de notre pays ! Cuisinière, restauratrice, pâtissière, productrice de fromages ou maraîchère, chacune lui donnera une astuce de préparation simple et délicieuse pour régaler toute la famille !

Et toujours, 4 reportages :

À vos papilles... les enfants !

À vos papilles... c'est si facile !

À vos papilles... c'est bon pour la santé !

À vos papilles... c'est du plaisir !

PRÉSENTATION : LAURENCE ROUSTANDJEE
FORMAT : 26' HEBDOMADAIRE
DIFFUSION : DIMANCHE À 10H30
PRODUCTION : LINK PRODUCTION



Téva déco

A vos pinceaux !

Depuis la saison dernière, **Cendrine Dominguez** part à la recherche de talents déco et permet dans chaque émission à des anonymes, passionnés de déco, de réaliser eux-mêmes un décor. Le défi de ces décors d'un jour : aider des téléspectateurs à réaménager une pièce de leur appartement ou de leur maison avec un budget de 1000 € en faisant preuve de talent et de créativité.

Un grand casting a été organisé au printemps 2010 et une deuxième session aura lieu en septembre 2010 pour dénicher les talents déco de demain.

« Téva déco » c'est toujours des rubriques incontournables pour faire le plein de bonnes idées déco :

« **Visite déco** » :

exploration d'un lieu, d'une maison, d'un appartement

« **Tendances design** » :

découverte des nouvelles tendances et rencontre avec des designers contemporains

« **Habiter autrement** » :

l'habitat durable, intelligent et original ou comment sera la maison de demain

« **Evasion** » :

visite d'hôtels, gîtes, maisons de vacances, lieux de vie ponctuels... toujours étonnants et qui font rêver

« **Carnet déco** » :

Cendrine nous donne les bonnes idées déco à retenir et à mettre en pratique chez nous.



EMISSION SPÉCIALE AUTOUR D'UN DÉCORATEUR HORS DU COMMUN...

Eric B est un décorateur aveugle. Il est français, mais vit aux Etats-Unis où il aide des familles à changer leur décor depuis de nombreuses années. Comment peut-on changer le décor quand on ne le voit pas ? Pour « téva déco », il a décidé de nous faire partager son expérience avec une famille française et de mettre tous nos sens en éveil. Cendrine Dominguez et Eric B nous montrent que la déco va bien au-delà des apparences.

PRÉSENTATION : CENDRINE DOMINGUEZ
FORMAT : 40' HEBDOMADAIRE
DIFFUSION : DIMANCHE À 11H00
PRODUCTION : D'HOME PRODUCTIONS

Lifestyle



Les dossiers de téva

NOUVELLE FORMULE

« Les dossiers de téva » s'offrent un relooking

Pour cette huitième saison, **Marielle Fournier** sera au plus près de l'actualité, mais également au plus près de ses témoins et de ses téléspectateurs. Chaque semaine, la journaliste décrypte avec pertinence les sujets de société : autisme, problèmes à l'école, portraits de femmes d'action seront les premiers thèmes abordés.

« Les dossiers de téva », c'est le magazine de société qui apporte un regard différent sur le monde qui nous entoure. C'est le rendez-vous pour en savoir plus et autrement.

« Les dossiers de téva » affirmeront un peu plus leur personnalité et leur originalité avec une réalisation extrêmement soignée, qui permet d'aller au plus près des témoins en toute discrétion grâce à la nouvelle caméra la Canon 7D-5D qui donnera au magazine une image unique, féminine, qui laisse place à l'interview et à l'émotion.

Innovant, rigoureux, moderne, féminin : le temps passe mais n'a pas de prise sur « Les dossiers de téva » !



« LES DOSSIERS DE TÉVA » SUR L'AUTISME

En France, entre 70 000 et 80 000 personnes souffrent d'autisme ou de « troubles envahissants du comportement ». Parmi elles, 6000 à 8000 sont des enfants.

Dans le cadre de ses grands documentaires inédits, « les dossiers de téva » débutent cette rentrée avec un document très touchant de 52' consacré à l'autisme produit par Actual Prod.

PRÉSENTATION : MARIELLE FOURNIER
FORMAT : 90' HEBDOMADAIRE
DIFFUSION : SAMEDI À 20H35
PRODUCTION : C-PROD



Courteney Cox, l'une de nos « Friends » préférés, est de retour en « Cougar assumée »

Cougar Town

INÉDIT

« 40 is the new 20 »

Jules Cobb, (**Courteney Cox**), agent immobilier fraîchement divorcée, élève seule son fils de 17 ans, Travis. Cette belle quarantenaire est bien décidée à profiter de la vie et de son nouveau statut de célibataire. Ses proies ? De jeunes hommes. Entourée de ses deux meilleures amies, Laurie et Ellie, d'un ex-mari immature et d'un voisin à la fois attirant et insupportable, Jules gère avec plus ou moins d'habileté ses responsabilités familiales et professionnelles et sa vie sentimentale dans un nouveau rôle, celui de « Cougar ».

Véritable phénomène de société, « Cougar Town » nous montre avec finesse et humour, l'importance de l'âge dans notre culture.

*Toute la drôlerie de la série repose sur le personnage interprété par Courteney Cox, rôle qui lui a valu une nomination aux derniers Golden Globes. Une deuxième saison est en cours de tournage et débutera le 22 septembre sur ABC. Après **Lisa Kudrow** (guest dans la saison 1), une autre « Friends » va faire son apparition dans l'épisode 1 de la saison 2, **Jennifer Aniston**.*

FORMAT : 24x26'
 CRÉATEUR : BILL LAWRENCE, KEVIN BIEGEL
 PRODUCTION : BILL LAWRENCE, COURTENEY COX, DAVID ARQUETTE
 CASTING : COURTENEY COX, CHRISTA MILLER-LAWRENCE, BUSY PHILIPS,
 BRIAN VAN HOLT, DAN BYRD, IAN GOMEZ, JOSH HOPKINS
 DIFFUSION : À PARTIR DE NOVEMBRE 2010



Nurse Jackie

INÉDIT

La plus cynique des infirmières prend sa garde sur téva

Infirmière au sein des urgences d'un hôpital new-yorkais, Jackie Peyton affronte tous les jours des cas difficiles. Obstinée et brillante, elle a toutefois du mal à jongler entre un quotidien professionnel mouvementé et une vie personnelle également périlleuse.

Pour faire face, elle a trouvé un remède : se droguer à la Vicodin matin, midi et soir, pilules fournies par son collègue et amant.

Cette dramedy médicale met en scène une femme à double facette. D'un côté, Jackie est une infirmière dévouée et déterminée à bien faire son boulot. De l'autre, c'est une droguée, une dissimulatrice, une menteuse, une ambivalence qui fait d'elle un personnage très original et attachant.

*Décalée et politiquement incorrecte, la série remporte un succès phénoménal outre-Atlantique depuis 2 ans, grâce à son interprète principale, **Edie Falco**, nommée cette année aux Golden Globes et aux Emmy Awards. Une troisième saison est en préparation.*

FORMAT : 12x26'
 CRÉATEUR : LIZ BRIXIUS, EVAN DUNSKY, LINDA WALLEN
 PRODUCTION : BRAD CARPENTER, KATHY CIRIC
 CASTING : EDIE FALCO, EVE BEST, MERRIT WEVER, PETER FACINELLI
 DIFFUSION : À PARTIR DE JANVIER 2011





Drop Dead Diva

SAISON 2 INÉDITE

Votre héroïne hors normes fait son grand retour !

Cette nouvelle saison voit la vie de Deb/Jane chamboulée par l'arrivée retentissante d'un nouvel homme, Ethan, qui s'avère être... le mari de Jane. Encore bouleversée par cette nouvelle, l'avocate s'apprête, en plus, à perdre son boulot pour avoir rompu le secret professionnel. La saison s'annonce bien chargée !

*La série qui a conquis l'Amérique et véritablement révélé au public son actrice principale dans son rôle « d'anti bimbo rondouillarde », a attiré dans cette nouvelle saison de nombreux guests : de Jaime Ray Newman ("Eastwick") à Cybill Shepherd ("The L World"), en passant par David Sutcliffe ("Gilmore Girls"), ou encore Paula Abdul, Rosie O'Donnell et Gloria Ruben (Missing) tous ont répondu présent pour donner la réplique à **Brooke Elliott**.*



FORMAT : 13x52'
CRÉATEUR : JOSH BERMAN
PRODUCTION : CRAIG ZADAN, NEIL MERON, ALEX TAUB, DAVID PETRARCA
CASTING : BROOKE ELLIOTT, MARGARET CHO, JACKSON HURST, KATE LEVERING, APRIL BOWLBY, BEN FELDMAN

Parents par accident

INÉDIT

Quand une aventure d'un soir provoque des complications inattendues...

Billie (**Jenna Elfman**/Dharma & Greg), est critique de cinéma à San Francisco. Dépitée par une énième rupture avec son boss (**Grant Show**/Melrose Place), elle décide de se consoler dans un bar et y rencontre Zach un homme bien plus jeune qu'elle. Ils passent la nuit ensemble, mais ce que n'avait pas prévu Billie, c'est qu'elle tomberait enceinte. Décidée à garder l'enfant, un arrangement atypique est mis en place entre les deux futurs parents : élever l'enfant ensemble et cohabiter platoniquement. Mais lorsque les amis de Zach transforment l'appartement en joyeuse coloc d'étudiants, Billie n'est plus vraiment certaine que son plan de départ soit le bon...

FORMAT : 18x26'
CRÉATEUR : CLAUDIA LONOW
PRODUCTION : CLAUDIA LONOW, GAIL BERMAN, LLOYD BRAUN
CASTING : JENNA ELFMAN, GRANT SHOW, ASHLEY JENSEN, JON FOSTER



Série

Dollhouse

SAISON 2 **INÉDITE**



**Elle peut être n'importe qui...
sauf elle-même.**

Echo est une « Active », sa mémoire peut être écrasée et remplacée par une autre à volonté afin qu'elle puisse répondre parfaitement aux attentes de la Dollhouse, un laboratoire secret dont personne ne connaît l'existence, à l'exception de quelques riches privilégiés. Mais les souvenirs d'Echo, vont peu à peu refaire surface...

**La Dollhouse reprend du service
dans une seconde saison inédite**

Plusieurs mois se sont écoulés depuis que l'agent du FBI Paul Ballard a intégré le centre de la Dollhouse afin de devenir le « protecteur » d'Echo (alias Caroline). Tout serait presque revenu à la normale, si Echo ne se souvenait pas de chaque « empreinte » qu'on lui implantait, gardant des souvenirs même après les effacements et devenant ainsi une menace.

Echo va-t-elle réussir à s'enfuir de la Dollhouse, détruire la Rossum Corporation et surtout recouvrir totalement sa mémoire et sa véritable identité ? À découvrir dans la saison 2.

Retrouvez la dernière série de Joss Whedon, le créateur de « Buffy contre les vampires » et « Angel ».

FORMAT : 13x52'
CRÉATEUR : JOSS WHEDON
PRODUCTION : JOSH WHEDON, ELIZA DUSHKU
CASTING : ELIZA DUSHKU, HARRY J. LENNIX, FRAN KRANZ, TAHMOH PENIKETT, ENVER GJOKAJ

Desperate Housewives

SAISON 6

**Mariage, naissance, emménagement
et adultère sont au programme de cette
nouvelle saison !**

Nous avons quitté Wisteria Lane sur le mariage de Mike avec une mystérieuse femme... Une nouvelle famille, les Bolen, emménage dans l'ancienne maison de Marie-Alice. Julie Mayer rend visite à sa mère et lui présente son fiancé.

Lynette fait face à une nouvelle grossesse non désirée, elle attend à nouveau des jumeaux et la nièce de Carlos, Ana, s'amuse à dépasser les limites avec Gabrielle. Quant à Bree, elle essaie de relativiser sa liaison avec Karl, l'ex-mari de Susan.

FORMAT : 23x42'
CRÉATEUR : MARC CHERRY
PRODUCTION : CHERRY ALLEY PRODUCTIONS
CASTING : TERI HATCHER, FELICITY HUFFMAN, MARCIA CROSS, EVA LONGORIA, BRENDA STRONG, ANDREA BOWEN, JAMES DENTON, DOUG SAVANT, RICARDO CHAVIRA, DOUG SAVANT, KYLE MACLACHLAN



DESPERATE HOUSEWIVES : L'INTÉGRALE. À PARTIR DE NOVEMBRE 2010.

**Avis aux fans, pour la première fois à la télévision retrouvez l'intégrale
des 6 saisons de votre série culte. Installez-vous pour 6 mois à Wisteria Lane.**

Vos séries incontournables...



MÉDIUM SAISON 6



MA SORCIÈRE BIEN AIMÉE l'intégrale



UN DOS TRÈS l'intégrale



KILLER INSTINCT



SEX AND THE CITY l'intégrale



LES ENQUÊTES D'ÉLOÏSE ROME



WILDFIRE l'intégrale



ALLY MC BEAL l'intégrale



90210 BEVERLY HILLS NOUVELLE GÉNÉRATION SAISONS 1 ET 2

Votre soirée humour...



VOUS LES FEMMES SAISON 4 INÉDITE

Judith et Olivia partent en vacances !

Pour leur quatrième saison, les trentenaires les plus déjantées ont choisi de poser leurs valises sur l'île d'Oléron. Judith et Olivia ont tout simplement décidé de ne pas rentrer à Paris pour passer de longues vacances... Au programme : l'épreuve du maillot de bain, les apéros, le camping, draguer sur la plage. Le quotidien des vacances y passe à la manière de « Vous les femmes ».

FORMAT : 70x2'
PRODUCTION : CALT
CASTING : OLIVIA CÔTE ET JUDITH SIBONI



UN GARS UNE FILLE

Retrouvez les aventures du couple le plus célèbre du PAF « Chouchou et Loulou », des répliques désormais cultes à voir ou à revoir.

FORMAT : 659x7' - CRÉATEUR : ISABELLE CAMUS, HÉLÈNE JACQUES
CASTING : JEAN DUJARDIN, ALEXANDRA LAMY



DÉFORMATIONS PROFESSIONNELLES

Vendeur de discothèque, psychologue, avocat, acteur porno... quel que soit son métier quand les tics de la vie professionnelle empiètent sur la vie privée, cela peut conduire à des situations cocasses...

FORMAT : 90x2' - CRÉATEUR : BENJAMIN GUEDJ - PRODUCTION : THALIE IMAGES, STÉPHANE MOATTI
CASTING : VIRGINIE HOCQ, ALEX LUTZ, JEAN-MICHEL LAHMI, GÉRALDINE NAKACHE

Vos émotions fortes...



SUPER NANNY UK

c'est ma vie

C'EST MA VIE



LES DOSSIERS CHOCS INÉDIT



L'AMOUR EST DANS LE PRÉ PORTRAITS INÉDITS



EXTRAORDINARY PEOPLE INÉDIT



MAISON À VENDRE



LE GRAND PERDANT SAISON 5 INÉDITE



RELOOKING EXTREME



ON A ÉCHANGÉ NOS MAMANS INÉDIT

Projet haute couture SAISON 5 INÉDITE

Avis à toutes les fashionistas, « Projet haute couture » est de retour !

Heidi Klum, entourée du célèbre styliste Michael Kors et de la journaliste de mode Nina Garcia, repart à la recherche du créateur de demain.

Quinze apprentis stylistes venus des quatre coins des États-Unis vont devoir rivaliser de créativité, d'imagination, de rigueur et de rapidité pour briller devant le jury et rester dans la course.

Ils vont vivre ensemble au rythme d'une compétition acharnée avec un défi à relever chaque semaine : créer un vêtement sur un thème imposé.

Certains auront le privilège de présenter leurs collections aux plus grands designers pendant la « Fashion Week » à New York ainsi que de rencontrer et d'être jugé par des personnalités du métier telles que la styliste des stars Rachel Zoé, la créatrice Diane Von Furstenberg ou la comédienne et fêreuse de mode Natalie Portman.

A la clé, 100 000 dollars pour aider le vainqueur à lancer sa propre collection.

FORMAT : 14x60'
PRODUCTION : BRAVO



Rendez-vous avec le 7^{ème} art



CHARLIE'S ANGELS 1 ET 2



COUP DE Foudre À NOTTING HILL



ELISA



LA VIE EST BELLE



JUST MARRIED (OU PRESQUE)



MENSONGES ET TRAHISONS ET PLUS SI AFFINITÉS...



JE DÉTESTE LES ENFANTS DES AUTRES



GREASE



INTOLÉRABLE CRUAUTÉ



POLLY ET MOI



HORIZONS LOINTAINS



BABE, LE COCHON DEVENU BERGER ET
BABE, LE COCHON DANS LA VILLE

Au-delà de son antenne, **téva** invite ses téléspectateurs à plonger au cœur de l'actualité culturelle à travers une politique de partenariats puissante, en affinité avec son positionnement unique auprès des femmes.

Téva soutient ainsi de nombreux événements relayés sur son antenne, son portail féminin et son site de chaîne www.teva.fr.



Partenariats

CINEMA : Mange, prie, aime, Où sont passés les Morgan ? Ensemble nous allons vivre une très très grande histoire d'amour, Sex & the city 2...

DVD : La proposition, Le Concert, Pas si simple, Ensemble c'est trop...

EVENEMENTS : Les Femmes en Or, Les Musik'elles de Meaux, Salons créations & savoirs faire Marie-Claire Idées...

SPECTACLES/THEATRE : Audrey Lamy, Elizabeth Buffet, Christelle Chollet dans l'emPIAFée, Bharati...

EDITION : Les secrets d'une shoe addict (Pocket), Nos pires meilleures vacances (Editions Fleuve Noir), Mon secret minceur et santé du Dr Pierre Dukan (J'ai lu).

EXPOSITIONS : CorporELLES à La Cantine du Faubourg, AJAP à la Cité de l'architecture et du patrimoine...

teva.fr

Le portail féminin du groupe M6 et le site de la chaîne se refont une beauté

teva.fr, le portail féminin du Groupe M6, lancé en janvier 2009, revêtira de nouveaux atours dès le 12 septembre avec un graphisme plus actuel, une organisation plus pratique et plus communautaire du portail avec des newsfeeds reliés à facebook et twitter et surtout une présence plus marquée des programmes de téva. Les internautes et téléspectateurs pourront retrouver en ligne un guide TV complet ainsi que deux rubriques dédiées respectivement aux **Programmes** et **Coups de cœur** de téva. Sans oublier la Mode, l'Amour, le Bien-être, les Loisirs et le Shopping : autant d'infos et de conseils pour rester toujours plus proche des préoccupations des femmes.

Audiences

téva, la chaîne de référence des femmes

Leader de l'ensemble des chaînes payantes auprès des femmes de moins de 50 ans
avec 1.0% de part d'audience*

Leader de l'ensemble des chaînes payantes auprès des femmes 15-34 ans
avec 1.1% de part d'audience*

Leader de l'ensemble des chaînes payantes auprès des femmes CSP+
avec 1.2% de part d'audience*

téva confirme ainsi la puissance de son positionnement féminin.

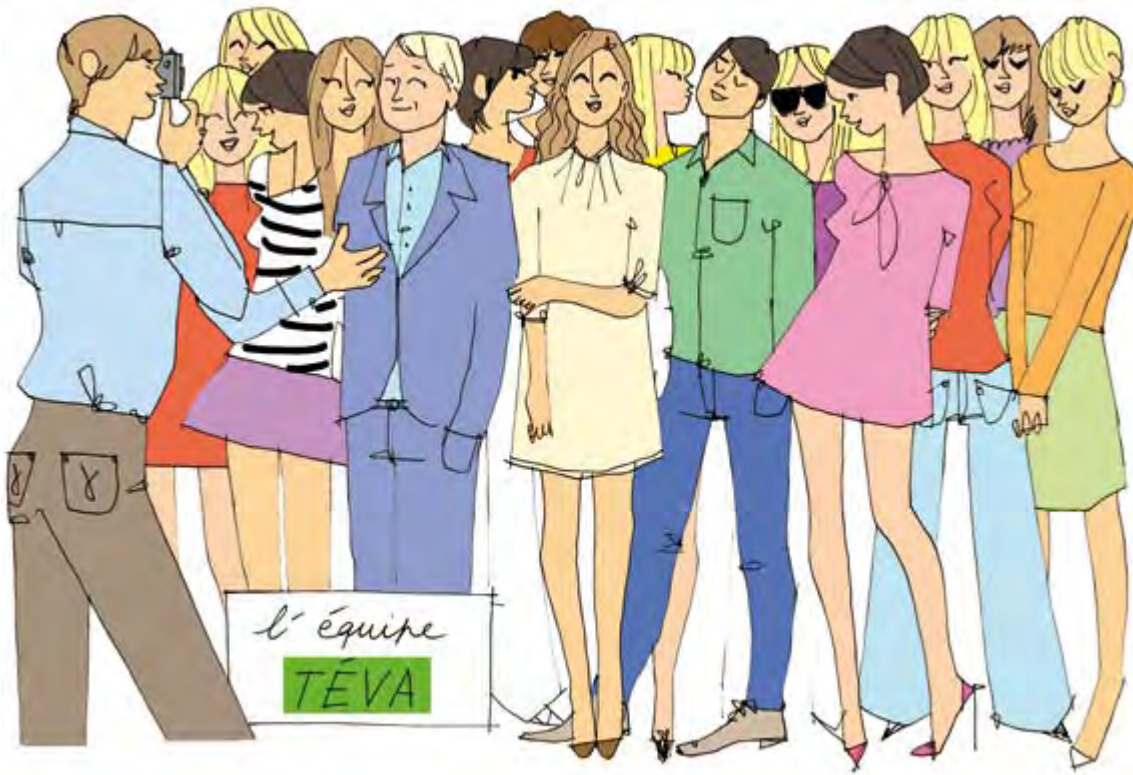
Comment recevoir téva ?

téva une chaîne très largement distribuée

Aujourd'hui, près de 19 millions de personnes ont accès à la chaîne, soit autour de 30% de la population française en France métropolitaine et dans les DROM COM sur les principaux réseaux suivants :

- sur le satellite via CANALSAT (canal 27)
 - sur le câble via NUMERICABLE (canal 22) et les principaux réseaux câblés
 - sur le DSL via CANALSAT (canal 27), SFR (canal 22), FREE (canal 20), ALICE (canal 20), ORANGE (canal 47) et BOUYGUES TELECOM (canal 32)
 - sur le mobile via ORANGE
- téva est une chaîne détenue à 100 % par M6

* Source : Médiamétrie / Mediamat'Thematik mars-juin 2010



Contacts **téva**

VICE-PRÉSIDENT DU DIRECTOIRE DU GROUPE M6

ET PRÉSIDENT DE TÉVA : THOMAS VALENTIN

DIRECTRICE GÉNÉRALE ADJOINTE : CATHERINE SCHÖFER

RESPONSABLE DE LA PROGRAMMATION ET DE L'ÉDITORIAL : CHARLOTTE GELIS

CHARGÉ DE LA PROGRAMMATION ET DE L'ÉDITORIAL : VINCENT PUJOL

RESPONSABLE DE L'ANTENNE : EUGÉNIE TORCHIA

ASSISTANTE DE L'ANTENNE : CHRISTEL AZAR

RESPONSABLE DES PRODUCTIONS : FLORENCE DELOM

ASSISTANTE DES PRODUCTIONS : ALEXANDRA HEYNE

RESPONSABLE DE L'AUTO-PROMOTION : MARIE FONTAINE

RESPONSABLE DE LA COMMUNICATION : VALÉRIE BOURDERIOUX

CHARGÉE DES PARTENARIATS ET DU WEB : CANDICE DE SAINT PERN

CHARGÉE DES RELATIONS PRESSE

ET DES RELATIONS PUBLIQUES : LUCILE BAUDRIER - TEL 01 41 92 68 82

M6 PUBLICITE

DIRECTRICE COMMERCIALE : FLORENCE BRAME - 01 41 92 60 23

Service Téléspectateurs

Tel : 0 825 06 66 66 - Mail : promoteva@m6.fr - Site internet : www.teva.fr

Crédits photos

Photos des animatrices : © Gilles Marie Zimmermann - Photos Catherine Schöfer : © Carole Bellaïche téva - Thomas Valentin : © M6 DR
 Les Héroïnes du Quotidien : © Fabien de Chavanes / téva - Lire écrire grandir : © Lauren Burke-Getty Images - Laurence Roustange au marché : © Julien Knaub - Téva déco : © Cyril Plotnikoff - Autisme : © Actual prod - Cougar town : © Disney Média Distribution - Nurse Jackie saison 1 : © CBS Paramount - Drop Dead Diva saison 2 : © Sony Pictures Television - Accidentally on Purpose : © CBS Paramount - Dollhouse saison 2 : © The Century Fox - Desperate Housewives saison 6 : © abc international television all right reserved - Super Nanny uk : © Outright - Les dossiers chocs : © Passion Distribution - Extraordinary people : © DCD Right - Maison à vendre : © Cyril Plotnikoff - Le grand perdant : © Réveille Digital - Relooking extrême : © Walt Disney - On a échangé nos mamans : © Aurélie Blanc - Projet haute couture : © Fremantle - Medium saison 6 : © cbs studios inc. all rights reserved - Ma sorcière bien aimée : © COLUMBIA - Un dos tres : © DOUBLE V Killer Instinct : © The Century Fox - Sex and the city : © HOME BOX OFFICE INC Eloise Rome : © France Télévision Distribution - Wildfire saison 2 : © Lions Gate Films - Ally Mc Beal : © Twentieth Century Fox Films Corporation. All rights reserved - 90210 Beverly Hills nouvelle génération : © CBS studios inc. all rights reserved - Vous les femmes : © Aurélie Blanc / téva - 1 gars, 1 fille : © France 2-Gilles Scarella - Déformation professionnelle : © Jean-Philippe Robin
 Charlie's Angels 2 : © Sony Pictures - Coup de foudre à Notting Hill : © NBC Universal
 Elisa : © Studio Canal - La vie est belle : © Disney Media Distribution
 Just married : © Touchstone Pictures - Mensonges et Trahisons : © Studio Canal - Je déteste les enfants des autres - Neverland : © TF1 Distribution
 Intolérable Cruauté : © NBC Universal - Polly et Moi : © NBC Universal
 Horizons Lointains : © NBC Universal - Babe le cochon dans la ville : © NBC Universal

Remerciements

Dossier de presse : Sonia Berkani et Marjorie Charles.
 Photographies des animatrices : Gilles Marie Zimmermann.
 Stylisme - Cendrille : Robe Disquared / Sandales Azzaro - Laurence : Robe Azzaro, Sandales Giuseppe Zanotti - Sophie : Blouse et Minijupe Guilty Brotherhood / Escarpins Lanvin / Marine : Robe Lanvin / Sandales Larare. Marielle : Robe Lanvin / sandales Giuseppe Zanotti.
 Coiffeuse : Jenny Chanu - Maquilleuse : Sandrine Glacet - Styliste : Florence Fiess
 Retoucheur : Romuald Morel
 Le service photo du groupe M6 : Valerie Calazel, Patricia Macchini, Stéphanie Reaubourg
 Illustrations : Sophie Bouxom

Conception et création graphique

Vue sur la ville



Gilles Marie Zimmermann

photographie les héroïnes de téva

