

www.june.fr
saison 2009-2010





LE 13 OCTOBRE 2009

FILLES TV DEVIENT JUNE !

La chaîne des filles poursuit sa mue.

Entre légèreté et maturité, elle ressemble à s'y méprendre aux jeunes femmes d'aujourd'hui. Et si on s'y amuse, si on peut y être futiles, obsédées de mode, on n'en oublie pas pour autant d'avoir un regard attentif sur le monde.

JUNE

Une et multiple à la fois, June se joue des dualités. Simple et sophistiquée, intense et légère, freak et chic, vintage et trendy, elle fait des multiples centres d'intérêt de son public une richesse, une fête quotidienne, une boule à mille et une facettes où se reflètent les mille et un visages d'une génération.



Curieuse et utile avec son émission 7 jours avec elles. Tendance avec son magazine New-York New-York qui s'installe aussi à Paris. Mondaine avec ses news VIP. Croustillante avec ses secrets dévoilés. Engagée avec ses L Word. Actuelle, belle, impertinente, cool, drôle, romantique, coquine, mutine... avec ses rendez-vous beauté, coaching amoureux, mode, déco... et tellement plus encore !



La seule chaîne pour les jeunes femmes d'aujourd'hui.



Adorée par les filles, enviée par les garçons.



JUNE

À consommer sans modération comme un péché mignon. Aussi savoureuse qu'un bon pancake au chocolat, qu'un coup de fil à une bonne copine, qu'une séance de bronzing, qu'un câlin à son chéri...



Un nouveau nom féminin, léger et doux.

Un nouvel habillage à l'allure chic et choc qui bouge comme l'interface d'un Mac et se déhanche en couleurs. Un logo qui se pastille et nous fait les yeux ronds d'envie.



LA CHAÎNE QUI DONNE ENVIE D'ÊTRE UNE FILLE !



EXCLUSIVITÉ
L'hedbo féminin
généraliste
de 52'

*Claire-Elisabeth
Beaufort*



À L'AFFÛT DE TOUT, JAMAIS DONNEUSE
DE LEÇON... PARFOIS FUTILE MAIS TOUJOURS UTILE.
DE L'INFO QUI "DÉTOX" LES PRÉJUGÉS...
UN VRAI LIFTING DE LA SOCIÉTÉ.

7 JOURS AVEC ELLES

Charlaine Marchal pour l'environnement,
Charlotte Moreau sur la mode, Sophie
Brafman au bien-être et Mathilde Terrier pour
les bons plans, toutes journalistes et réunies
autour de Claire-Elisabeth Beaufort qui les
reçoit comme à la maison.

Là tout simplement, tout autour d'elle, avec
son sourire et ses yeux pétillants et qui les

écoutent raconter tout ce qui leur tient à cœur.
Elles sont chez elles, nous sommes avec elles :
en toute complicité, en toute intimité. Et aussi,
l'électron libre Zazon qui elle est dans la rue.
Trentenaire, urbaine, moderne, libérée, elle
aussi ... et célibataire depuis trop longtemps...
Et qui en une saison et de toutes les façons
doit attraper un autre électron libre... Histoire
d'avoir des atomes crochus et plus si affinités.

6 femmes pluriel car elles sont plurielles...
Toutes différentes, toutes attachantes, toutes
surprenantes, spontanées, généreuses,
drôles... de vraies natures ! 6 femmes toujours
plus femmes qui nous invitent chaque
semaine à passer en revue 7 jours avec elles.
Qu'elles discutent, qu'elles échangent, qu'elles
partagent ou qu'elles s'engueulent...

A coups de cœur et à coups de gueule, un
mag très actuel, très glamour, très société.

PRODUCTION : Electron libre/Lagardère Entertainment
FORMAT : 30x52'

ANIMÉE PAR : Claire-Elisabeth Beaufort, avec Charlotte Moreau,
Charlaine Marchal, Mathilde Terrier, Zazon, Sophie Brafman
DIFFUSION : Octobre 2009

"6 femmes
toujours plus
femmes qui nous
invitent chaque
semaine à passer
en revue 7 jours
avec elles."



FEMMES pour un hedbo féminin,
généraliste de 52 minutes.
REGARDS CRITIQUES.
ÉCLATS DE RIRE sur la société.
EXPERTES qui connaissent leur domaine
sur le bout des doigts.
FAÇONS DE DÉBATTRE sur le monde,
l'actualité, la société, l'écologie...
FAÇONS DE PARLER de sexualité, d'amour.
VOIX SINGULIÈRES, pour passer,
en toute liberté, de l'utile au futile,
du sérieux au moins sérieux,
sans jamais se prendre au sérieux...



DE LA MODE

VUE DE L'INTÉRIEUR, UN MONDE DÉLICIEUSEMENT
CRUEL ...ET VUE DE L'EXTÉRIEUR : DU STYLE
ET DES TENDANCES POUR TOUTES !

Anne
Slowey



STYLISTA

Le diable est une femme !

Elle s'habille vraiment en Prada ! Elle s'appelle Anne Slowey et elle est rédactrice en chef d'un des plus grands magazines de mode américain. Elle vit et travaille à New York. Devant l'œil impitoyable de la caméra de Stylista, elle est en chasse d'un ou d'une nouvelle assistante. Le cast est féroce. Sans état d'âme, elle le/la veut à son image. Impitoyable, diabolique, elle est en un mot odieuse ! Mais le jeu en vaut la chandelle. Le diable offre à sa proie un super job, un appartement à Manhattan, une garde-robe et une poignée de dollars... Entre humiliation et cadeaux, de la pure télé réalité dans le monde hallucinant et exigeant... de la mode ! Les candidats défilent... homme ou femme... sérieux ou modeux, négligés ou stylés, ronds ou fins ... Mais le bras droit du diable existe-t-il ?

PRODUCTION : CBS INT TELEVISION (PARAMOUNT) - USA - 2008

FORMAT : 9X60'

PRÉSENTATION ET JURY : Anne Slowey, Joe Zee, Tyra Banks, Ken Mok, Eli Holzman, Desiree Gruber et Jane Cha.

DIFFUSION : Octobre 2009



NEW YORK NEW YORK PARIS PARIS



Juliette
Longuet

UN
VÉRITABLE
"City Guide"

D'où viennent le charme et l'énergie de Big Apple ? Quelles seront les tendances qui débarqueront demain en France et celles qui ne traverseront jamais l'Atlantique ?

Juliette Longuet nous guide. Cette jeune styliste française installée à New York depuis 7 ans a su imposer son style dans l'univers de la mode new-yorkaise. Continuant cette année à nous entraîner dans son New York New York, elle nous ouvre aujourd'hui son carnet d'adresses pour nous donner aussi les bons plans de son Paris Paris. Chaque semaine, elle repère « the place to be » dans les deux grandes capitales de la mode ! Entre ballades new-yorkaises et découvertes parisiennes, un magazine sur les us et coutumes des 2 côtés de l'Atlantique. Un véritable City Guide sur 2 villes fascinantes qu'elle connaît comme sa poche. Après les VIP rencontrés lors de la saison précédente (Heidi Klum, les sœurs Hilton, Edouard Baer, Kevin Spacey, Jessica Biel...), qui croisera-t-elle cette année ?

PRODUCTION : TELE PARIS

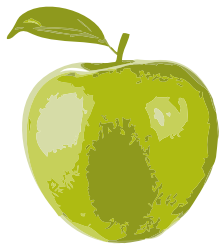
FORMAT : 33X26'

PRÉSENTATION : Juliette Longuet

DIFFUSION : Octobre 2009



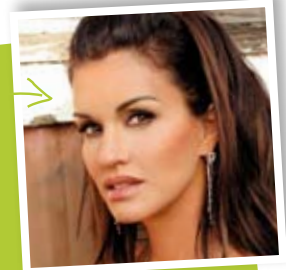
june / saison 2009-2010



DU COACHING

TOURNER LES TALONS OU TROUVER CHAUSSURE À SON PIED...
ÇA DÉCAPE ET ON PREND MÊME DES CLAQUES.
MAIS ON EN EST CAP !

Janice
Dickinson



JANICE DICKINSON MODELING AGENCY

SAISON 4

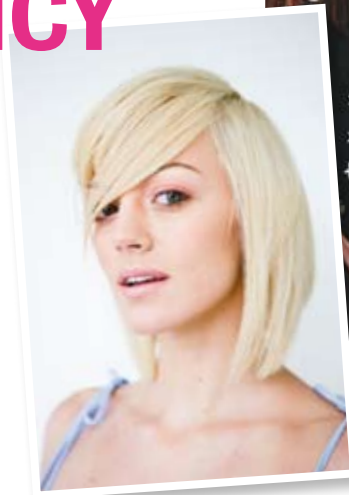
L'ex mannequin et notamment ex compagne de Sylvester Stallone, est de retour ! Au cours de ses castings sauvages au cœur de Beverly Hills, elle n'a pas fini de séduire et même d'envoûter les candidats potentiels de son agence de Top Models... avant de les intégrer ou de les rejeter... Mais attention ! Interdiction formelle d'intégrer la Janice Dickinson Modeling Agency sans la séduire à son tour. Entre coups de cœur, coups de gueule et coups de blues, Janice dévoile les coulisses d'un modèle de société qu'elle veut au TOP comme ses modèles!

PRODUCTION : Fremantle North America - USA - 2008

FORMAT : 10X60'

DISTRIBUTION : Janice Dickinson, Peter Hamm, Nathan Fields, Savannah Dickinson, Gabe et Duke Snyder

DIFFUSION : Octobre 2009



INÉDITE
en France



Lui c'est Steve
le « match maker »

TOUGH LOVE

INÉDIT
en France

Huit femmes et un homme sont dans un camp, mais pas le camp de vacances cool et en toute liberté, non ! Plutôt genre camp de redressement. Elles ont un point commun. Elles sont toutes au bord du désespoir de ne pas avoir trouvé le grand amour. Lui c'est Steve, le « match maker ». Il va les coacher pour leur faire prendre conscience de leurs problèmes ou plutôt les corriger pour les aider à trouver l'âme sœur. Mais ne soyez pas jalouses. Ce qui les attend n'est pas un conte de fée. Après chaque rencontre, leur comportement va être analysé à vif. Et la plus mauvaise élève sera alors convoquée sur le « hot seat » pour recevoir une « leçon » de séduction. Pas question d'avoir de la compassion ou d'être bons copains. Toutes seront mises à nu, au sens figuré comme au sens propre du terme... Et si trouver le grand amour était un véritable cauchemar ?

PRODUCTION : SRI pour VH1 - USA - 2009

FORMAT : 8X52'

AVEC : Steve Ward

DIFFUSION : Octobre 2009





DE LA DÉTENTE

ENTRE HUMOUR VACHE ET FAUX-SEMBLANTS...
POUR Y VOIR CLAIR ENTRE CE QUI EST BEAU
EN APPARENCE ET CE QUI L'EST MOINS
À L'INTÉRIEUR... ET VICE-VERSA...



A LA RECHERCHE DE LA BEAUTÉ INTÉRIEURE

On prend comme prétexte un faux concours de beauté pour tester les qualités humaines de dix personnes ! Elles sont là pour leurs plastiques irréprochables, mais c'est sur leurs qualités humaines qu'elles seront jugées, à leur insu bien entendu... ce ne serait pas drôle. Ce programme inédit en France met avec beaucoup d'humour le doigt sur une des contradictions de notre vie : existe-t-il un autre idéal que le rêve de plastique idéale ? C'est délicieusement méchant et vraiment drôle !

TITRE ORIGINAL : True beauty
PRODUCTION : Katalyst - USA
FORMAT : 8x52'
PRÉSENTATION ET JURY : Vanessa Minillo, Nole Marin, Cheryl Tiegs
DIFFUSION : Janvier 2010

INÉDIT
en France

*C'est
vraiment
drôle !!!*



*Les stars
en vacances!!!*



DES STARS

DES STARS QUI RIENT, D'AUTRES QUI PLEURENT, AVEC LEURS TOPS ET LEURS FLOPS. SOUVENT TRÈS BEAUX ET PARFOIS TRÈS MOCHES... CERTAINS QUE L'ON ÉPOUSERAIT BIEN ET D'AUTRES QUE L'ON JETTERAIT VOLONTIERS À LA POUBELLE...



DES ACTUS
100% VIP
ironiques

JUNE'S GOSSIP

De l'exclu, des actus 100% VIP ironiques et décalées, en collaboration avec le magazine Public. News, dossiers, photos et vidéos people sont commentés 24h/24. Les histoires cachées des célébrités, leurs caprices de star, leurs amours, leurs coups de foudre et leurs ruptures, leurs fêtes, leurs blues... Tous les secrets de ce monde à part et si mystérieux nous sont révélés, dévoilés. Scandaleux ?... à souhait !

PRODUCTION : Public TV
FORMAT : 6' - Hebdo
DIFFUSION : Octobre 2009





DES SÉRIES EN VOGUE

OÙ L'ON CROISE LA GÉNÉRATION JUNE!
OÙ L'ON TROQUE SON EX... CONTRE UNE NOUVELLE VIE.
OÙ L'ON BOTOX SES TRAITS DE CARACTÈRE...
POUR AVOIR MEILLEUR CARACTÈRE.

Christina Applegate



INÉDITE
en France

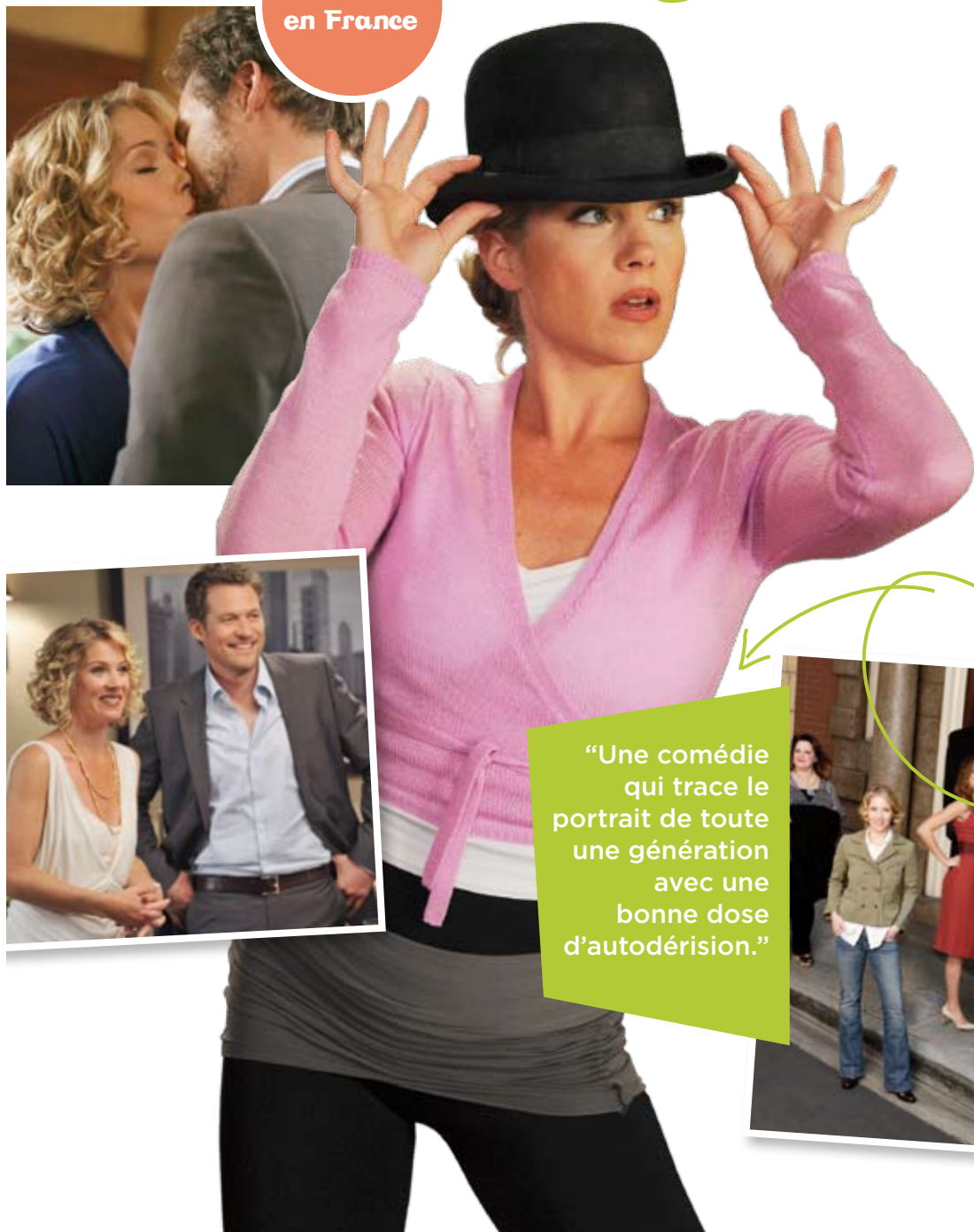
SAMANTHA QUI ?

SAISON 2

Après un accident qui l'a rendue amnésique, Samantha découvre la femme qu'elle était avant : une véritable garce ! Vaniteuse, prétentieuse, égoïste, elle collectionne plus d'ennemis que d'amis. Elle n'est donc pas vraiment étonnée quand elle apprend que son accident pourrait bien être une tentative de meurtre... Et que son assassin pourrait bien recommencer... Et si c'était en fait la chance de sa vie? Cette trentenaire explosive, va alors employer toute son énergie à devenir la femme qu'elle rêve d'être, tout simplement une fille formidable!

Une comédie qui trace le portrait de toute une génération avec une bonne dose d'autodérision. Brillamment interprétée par la comédienne Christina Applegate qui, après une grave maladie, se refait une santé avec vitalité et porte un nouveau regard sur la vie et sur ses envies. Samantha et Christina, toutes les 2 au destin hors du commun, ne seraient elles pas une seule et même personne ? Allez savoir !

TITRE ORIGINAL : Samantha Who ?
PRODUCTION : ABC Studios - USA - 2008
FORMAT : 13x26'
CASTING : Christina Applegate (Sam), wJennifer Esposito, (Andrea), Melissa Mc Carthy (Dena), Tim Russ (Frank), Jean Smart (Regina), Kevin Dunn (Howard)
DIFFUSION : Octobre 2009



“Une comédie qui trace le portrait de toute une génération avec une bonne dose d'autodérision.”





DES SÉRIES
EN VOGUE

TRINITY SAISON 1



Portrait acide d'une université d'élite.

Dans l'atmosphère d'une université préparant l'apparence élite de la société, à l'abri d'une architecture cossue et lambrissée, toutes les dérives sentimentales et sociales d'une jeunesse riche égarée. Entre les études et les soirées où se mêlent sexe et drogue, le campus est le théâtre de luttes sectaires, de déchirements amoureux, et de vexations... La mise à nu d'un monde privilégié dont l'intimité et les secrets lourdement cachés sont peu à peu dévoilés... Édifiant et instructif.

PRODUCTION : Roughcut TV Production - UK - 2008
FORMAT : 8X60'

CASTING : Charles Dance (le professeur Maltravers), Claire Skinner (la directrice), Christian Cooke (Dorian),

Reggie Yates (Theo), Antonia Bernath (Charlotte Arc), and Isabella Calthorpe (Rosalind)

DIFFUSION : Octobre 2009

INÉDITE
en France

SKINS SAISON 2

Après le succès de la saison 1, les teenagers de Skins reviennent pour gratter la vie là où elle fait mal. Ecrite par des ados pour des ados,

cette 2^{ème} saison sera jalonnée d'événements tragiques qui viendront ébranler le fragile équilibre du groupe... Le drame d'une adolescence à la dérive perdue dans une société de consommation poussée à l'extrême où règne le chômage, la misère morale et physique. Tout le mal de vivre de notre 21^{ème} siècle et des jeunes de 17 ans. Plusieurs fois récompensé.



★★★★
Plusieurs
fois
récompensé

PRODUCTION : Company Pictures - E4 - Stormdog Films - UK - 2007

FORMAT : 10x52'

CASTING : Mike Bailey (Sid), Joseph Dempsie (Chris), Mitch Hower (Maxxie), Nicholas Hoult (Tony), Hannah Murray (Cassie), Dev Patel (Anwar), April Pearson (Michelle), Larissa Wilson (Jal).

DIFFUSION : Janvier 2010

THE L WORD SAISON 1

Une série innovante et sans tabous, la plus provocante et la plus audacieuse depuis «sex and the city». Une véritable plongée inédite dans l'univers drôle et tendre d'un groupe d'amies homosexuelles, servie par un casting de haut niveau. Jennifer Beals la bombe de Flashdance et Palm Grier, ex égérie de la Blaxploitation plus connue aujourd'hui grâce à Quentin Tarantino sous le nom de Jackie Brown... Très belles, très riches, assumant leur homosexualité jusqu'au bout des ongles et affichant leur hyper féminité très décomplexée... Du rire aux larmes, Les 6 saisons d'une série culte (une très belle série) à ne pas manquer !



Célébrée aux GLAAD Award 2009

L'alliance Gay et Lesbienne Contre la Diffamation a tenu à rendre hommage à la série et à son cast d'enfer, en lice et en vue pour les Emmy Awards 2009.

PRODUCTION : Showtime Networks - USA - 2004
FORMAT : 71x52'

CASTING : Jennifer Beals (Bette Porter), Laurel Holloman (Tina Kennard), Mia Kirshne (Jenny Schecter), Katherine Moennig (Shane McCutcheon), Erin Daniels (Dana Fairbanks), Leisha Hailey (Alice Pleszecki), Karina Lombard (Marina Ferrer), Pam Grier (Kit Porter), Eric Mabi (Tim Haspel), Sarah Shahi (Carmen de la Pica Morales), Rachel Shelley (Helena Peabody)

DIFFUSION : Octobre 2009

THE BEST YEARS

SAISON 2

INÉDITE
en France

La « nouvelle » Samantha Best ! Elle retourne à l'université après avoir voyagé dans le monde entier.

Métamorphosée, elle ne prend plus les choses avec autant de sérieux. Les découvertes, les rencontres qu'elle a faites en voyageant lui ont ouvert l'esprit. Elle se sent à présent plus légère. Elle sait qui elle est et ce qu'elle veut. Mais si elle a changé, qu'en est-il du campus et de ses amis ? Finies les galères ? Et la vie avec les autres étudiants ? Plus facile dorénavant ?

PRODUCTION : Blueprint Entertainment - Canada - 2007
FORMAT : 8x45'

CASTING : Charity Shea (Samantha Best), Brandon Jay McLaren (Devon Sylvester), Jennifer Miller (Kathryn Klerner), Athena Karkanis (Dawn Vargas), Niall Matter (Trent Hamilton), Randal Edwards (Noah Jensen), Sherry Miller (Dorothy O'Sullivan), Alan van Sprang (Lee Campbell), Siu Ta (Cynthia Song).

DIFFUSION : Octobre 2009



june / saison 2009-2010



DES SÉRIES CULTES

QUE L'ON NE PRÉSENTE PLUS...
ET QUI PRÉSENTENT TOUS LES SYMPTÔMES
DE L'ADDICTION... ON EST SUPER ACCROS...
ET L'ON N'EST PAS PRÈS DE LEVER LE PIED...

Culte
dans le monde
entier !



SOUS LE SOLEIL

SAISON 8

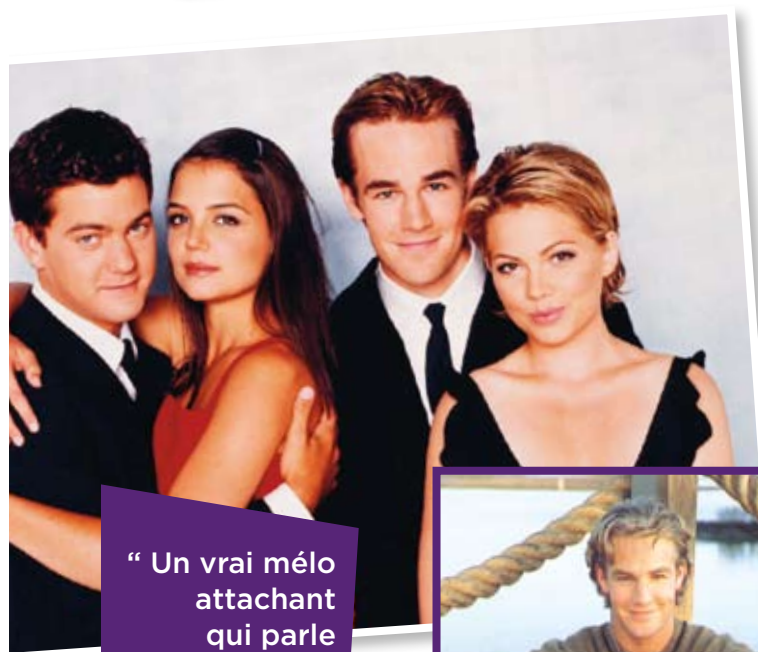
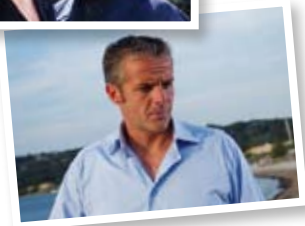
**Sous le soleil exactement... entre mer et plage de leur enfance,
l'aventure continue entre cette bande de copains...**

Les héros de la série, vont faire face à leur vie, chercher à être heureux, espérer le bonheur là où ils ne s'y attendent pas et créer de multiples rebondissements sous le soleil de St trop. Mariage, passion, divorce, rupture, drame, naissance, tromperie, nous tiennent en haleine ! On en devient addict et l'on s'y replonge avec délice. Culte dans le monde entier !

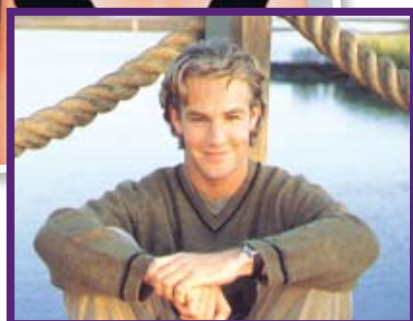
PRODUCTION : Marathon Productions / TF1 / SFP - France - 2002
FORMAT : 18x45'

CASTING : Leny Bueno (Tom Devos), Bénédicte Delmas (Laure), Tonya Kinzinger (Jessica), Adeline Blondieau (Caroline), Christine Lemler (Valentine), David Brécourt (Baptiste), Frederic Deban (Grégory).

DIFFUSION : Octobre 2009



“ Un vrai mélo
attachant
qui parle
des réalités
des jeunes
d'aujourd'hui “



DAWSON

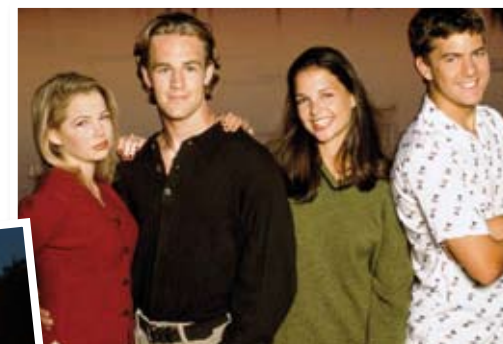
SAISONS 1 À 5

Entre folie, homosexualité, drogue, alcool, amour, tolérance, amitié, racisme : la bande de Dawson grandit sous nos yeux, éveillant des résonnances dans nos vies personnelles. Un vrai mélo attachant qui parle des réalités des jeunes d'aujourd'hui dans un monde qui ne fait pas de cadeau. Une série précieuse.

PRODUCTION : Columbia / Tristar Television, Inc. - USA - 1998
FORMAT : 70x30'

CASTING : James Van Der Beek (Dawson Leery), Michelle Williams (Jennifer Lindley), Joshua Jackson Pacey Witter, Katie Holmes (Joey Potter), Meredith Monroe (Andie McPhee), Kerr Smith (Jack McPhee), Nina Repeta (Bessie Potter), John Wesley Shipp (Mitchell Leery), Mary-Margaret Humes (Gale Leery), Mary Beth Peil (Evelyn Ryan), Busy Philipps (Audrey Lidell).

DIFFUSION : Janvier 2010





**AVEC
SANS FIL**



**QUAND ET OÙ
VOUS VOULEZ !**



**JUNE, C'EST QUAND VOUS
VOULEZ SUR CANALSAT
À LA DEMANDE !**

Dès son lancement, June proposera à ses abonnés de retrouver chaque semaine **une trentaine de programmes de la chaîne**. Ne ratez plus un seul épisode de vos séries préférées : Sous le soleil, Degrassi, Ma vie de Star ou Janice Dickinson ! Regardez également quand vous le souhaitez et en toute liberté les émissions de la chaîne pendant les sept jours suivants leur diffusion : 7 jours avec elles, New York, New York - Paris, Paris. L'offre CanalSat à la demande - réservée aux abonnés de la chaîne - est également disponible par adsl sur Free depuis le 10 juin et par satellite avec les décodeurs DUAL-S et +Le Cube de CanalSat depuis le 24 juin 2009.



**JUNE, DES CONSEILS MODE,
BEAUTÉ ET BIEN ÊTRE
À LA CARTE SUR DAILYMOTION
ET YOUTUBE**

JUNE aura son espace dédié et sa communauté sur **YOUTUBE**. La chaîne fera également sa promo sur **DAILYMOTION**. Clips, bandes-annonces, formats courts, bonus, on y retrouvera une partie de l'offre du site internet de la chaîne, june.fr. La « chaîne June » sur Dailymotion c'est aussi le relai complémentaire des opérations de la chaîne et les concours vidéos grâce aux outils simples développés par DailyMotion d'upload vidéo.

REPERES

DIFFUSION

3,3 M de foyers reçoivent la chaîne en France.

La chaîne est disponible dans l'offre de base de CANALSAT (satellite, adsl, mobile), sur NUMERICABLE et sur l'ensemble des réseaux cablés en numérique.

La chaîne est aussi disponible dans les dom-tom et à l'international en : Belgique, Luxembourg et en Suisse.

ORGANIGRAMME

À la direction générale : **Emmanuelle Guilbart**

Aux programmes : **Pierre Belaïsch, Camille Bignon**

Aux achats : **Emmanuelle Baril, Julia Tenret**

Au web : **Lagardère digital**

Au marketing : **Jérôme Langlet** avec **Valérie Chebassier** à la communication

Valérie Chebassier et **Sophie Malrieux** à la promotion.

Au commercial : **Emmanuel Génin** avec **Jean-René Aucouturier**

au Business développement et **Véronique Desroques** à la VOD

CONTACTS PRESSE

Véronique Dumon 01 56 36 55 76
veronique.dumon@lagardere-active.com

Mathilde Ratineaud 01 56 36 53 34
mathilde.ratineaud@lagardere-active.com



31 rue du Colisée - 75008 Paris - www.lagardere-pub.com

Constance Benqué, Présidente

Philippe Pignol, Directeur Général

Bernard Fauve, Directeur Général Adjoint



JUNE appartient à la Direction Télévision France et International de Lagardère Active qui édite également TiJi, Canal J, Gulli, Mezzo, Virgin 17, et MCM.

28, rue François 1^{er} - 75008 Paris - 01 56 36 55 55 - www.june.fr

Copyrights:

7 jours avec elles : Christophe Lartige - CL2P / June ; Stylista : 2008 The CW Network, LLC. All rights reserved ; New York, New York-Paris, Paris : Juliette Longuet / TéléParis ; Janice Dickinson Modeling Agency ; Freemantle ; Tough love : Vh1 ; True beauty : Truebeauty, ABC ; June's gossip : Public TV / June ; Samantha Qui ? : 2007 American Broadcasting Companies, Inc. All rights reserved ; Trinity ; Roughcut TV ; The L Word : Showtime ; The best years : Blue Print Entertainment ; Skins : Company Productions Limited 2007 ; Sous le soleil : A. Brochiero / Marathon ; Dawson : 1998 Columbia / Tristar Television, Inc.